

Repeat Cycle Timer Instructions - Side A

PRODUCT OVERVIEW:

Quality product at an affordable price. The Spartan Series repeat cycle timer is perfect for CO2 control, pumps, fans and other 120 Volt appliances. Features a 5 second to 30 minute 'ON' time and 5 second to 60 minute 'OFF' time and a built in photocell for day or night use. Simple to operate and easy to use.

Timer is set in 24 Hour Control Mode. Refer to side B to set in Day or Night mode.

TECHNICAL SPECIFICATIONS:

- Voltage: 125 Volt
- Hertz: 60Hz.
- Max Operating Amps: 15 Amps Resistive Load
- Operating temperature: 32°F - 122°F (0° - 50° C)

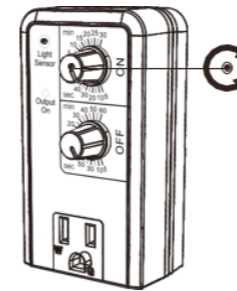
Includes 1 year repair or replacement warranty. For technical assistance call 888-808-4826 from Mon-Fri 8 AM-5 PM PST. Go to www.titancontrols.net for more information.

OPERATION INSTRUCTIONS:

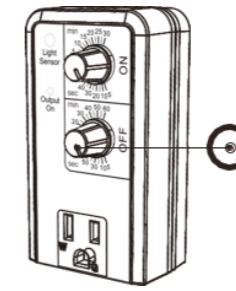
Step 1

Setting 'ON' & 'OFF' times for repeat cycle timer.

A. Rotate knob to set 'ON' time.

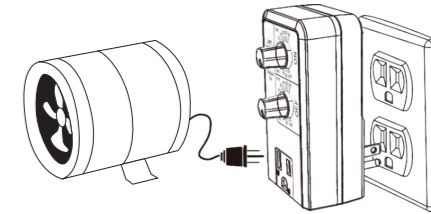


B. Rotate knob to set 'OFF' time.

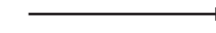


Step 2

Plug into outlet and appliance will cycle 'ON' then 'OFF' using current timer settings.



Continue to other side for Step 3.



Temporizador de repetición de ciclos - Página A

GENERALIDADES DEL PRODUCTO:

Un producto de calidad a un precio asequible. El temporizador de repetición de ciclos Spartan Series es perfecto para usar con controladores de CO2, bombas, ventiladores y otros aparatos de 120 voltios. Posee un tiempo de encendido ('ON') de 5 segundos a 30 minutos, un tiempo de apagado ('OFF') de 5 segundos a 60 minutos y una celda fotoeléctrica incorporada para uso diurno o nocturno. Su funcionamiento es simple y es fácil de usar.

Timer se envía en modo de control de 24 horas. Consulte lado B para establecer en el modo de día o de noche.

ESPECIFICACIONES TÉCNICAS:

- Voltaje: 125 voltios
- Frecuencia: 60 Hz.
- Amperaje máximo de funcionamiento: 15 amperios con carga resistiva
- Temperatura de funcionamiento: 32°F - 122°F (0°C - 50°C)

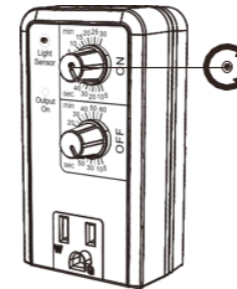
Incluye garantía de 1 año por reparación o reemplazo. Para obtener asistencia técnica, llame al 888-808-4826 de lunes a viernes de 8 a. m a 5 p. m., hora estándar del Pacífico (Pacific Standard Time, PST). Visite www.titancontrols.net para obtener más información.

INSTRUCCIONES DE FUNCIONAMIENTO:

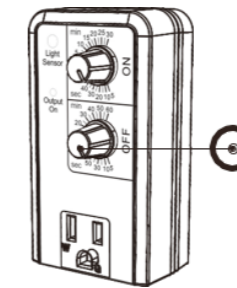
Paso 1

Configuración de los tiempos de encendido y apagado ('ON' y 'OFF') del temporizador de repetición de ciclos.

1. Gire la perilla para configurar el tiempo de encendido ('ON').

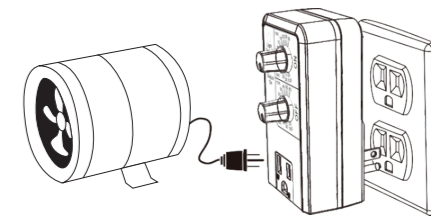


2. Gire la perilla para configurar el tiempo de apagado ('OFF').

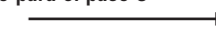


Paso 2

Enchufe el temporizador al tomacorriente y el aparato comenzará con el ciclo de encendido ('ON') y luego pasará al ciclo de apagado ('OFF') usando la configuración actual del temporizador.



Continúe otro lado para el paso 3



Minuterie de cycle de répétition - Page A

APERÇU DU PRODUIT:

Un produit de qualité à un prix abordable. La minuterie de cycle de répétition Spartan Series est idéale pour le contrôle du CO2, les pompes, les ventilateurs et autres appareils de 120 volts. Comprend un temps d'activité (ON) de 5 secondes à 30 minutes, un temps d'inactivité (OFF) de 5 secondes à 60 minutes, ainsi qu'une cellule photoélectrique intégrée pour une utilisation de jour ou de nuit. Fonctionnement et utilisation faciles.

Minuterie est réglée en mode de commande de 24 heures. Reportez-vous à la face B de définir en mode jour ou nuit.

CARACTÉRISTIQUES TECHNIQUES

- Tension : 125 V
- Hertz : 60 Hz.
- Intensité de fonctionnement maximale : charge résistive de 15 A
- Température de fonctionnement: 32°F - 122°F (0°C - 50°C)

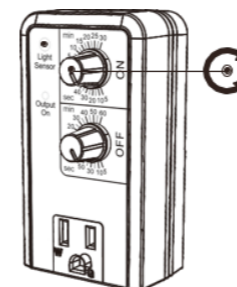
Comprend une garantie de 1 an couvrant les réparations ou le remplacement. Pour obtenir une assistance technique, appeler le 888-808-4826 du lundi au vendredi, de 8 h à 17 h HNP. Rendez-vous sur www.titancontrols.net pour plus d'informations.

MODE D'EMPLOI:

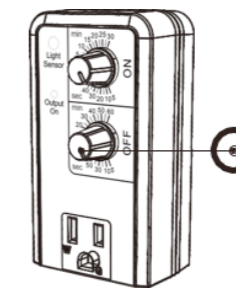
Étape 1

Définir les temps d'activité et d'inactivité de la minuterie de cycle de répétition.

A. Faire tourner le bouton pour définir le temps d'activité (ON).

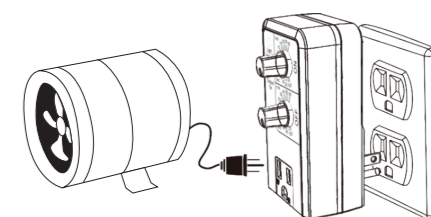


B. Faire tourner le bouton pour définir le temps d'inactivité (OFF).



Étape 2

Brancher la minuterie dans une prise et l'appareil passera d'un cycle d'activité à un cycle d'inactivité selon les réglages configurés sur la minuterie.



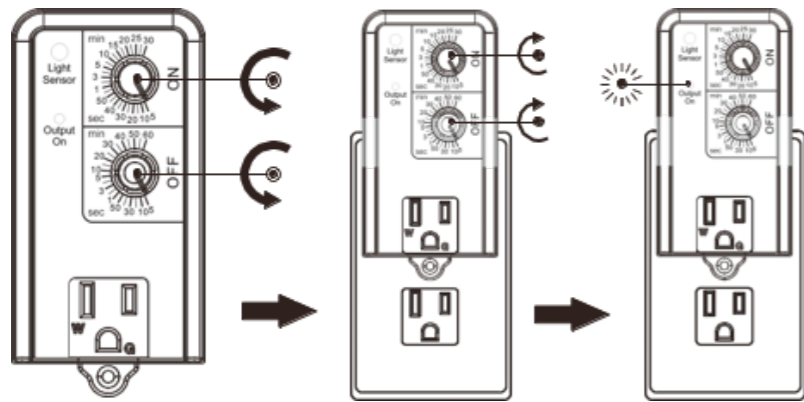
Continuer de l'autre côté pour l'étape 3



Repeat Cycle Timer Instructions - Side B

CHANGING MODES:

Step 3 Set to 24-hour control

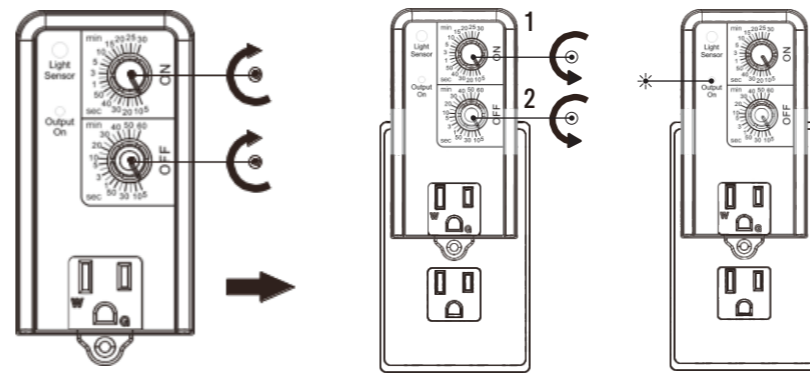


A. Adjust both top & bottom knobs to minimum settings

B. Plug in, then rotate top & bottom knobs to maximum setting within 5 seconds.

C. The 'Output On' LED activates based on timer settings.

Set to DAY control:

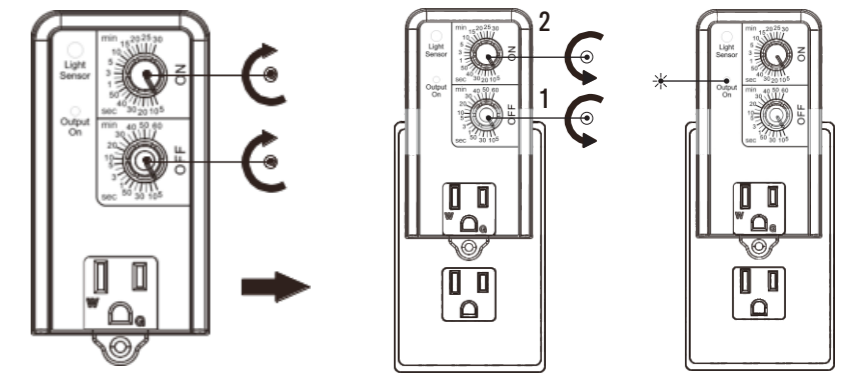


A. Adjust both top & bottom knobs to maximum settings.

B. Plug in, then rotate top knob to minimum, then bottom knob to minimum settings within 5 seconds.

C. The 'Output On' LED activates based on timer settings.

Set to NIGHT control:



A. Adjust both top & bottom knobs to maximum settings.

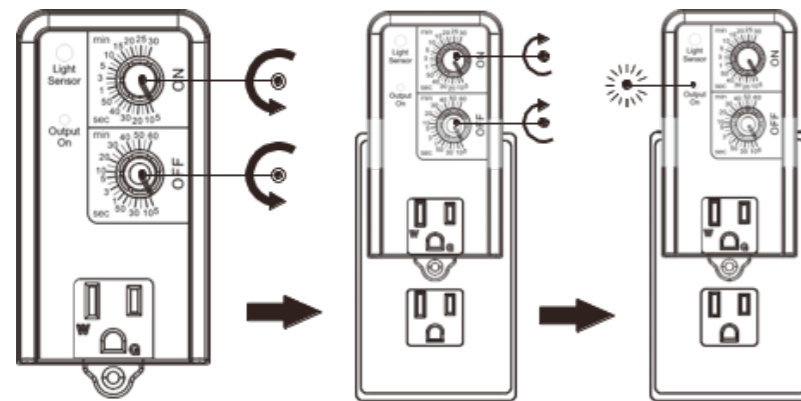
B. Plug in, then rotate bottom knob to minimum, then top knob to minimum settings within 5 seconds.

C. The 'Output On' LED activates based on timer settings.

Temporizador de repetición de ciclos - Página B

CAMBIO DE MODOS:

Paso 3 Configuración como control durante 24 hora

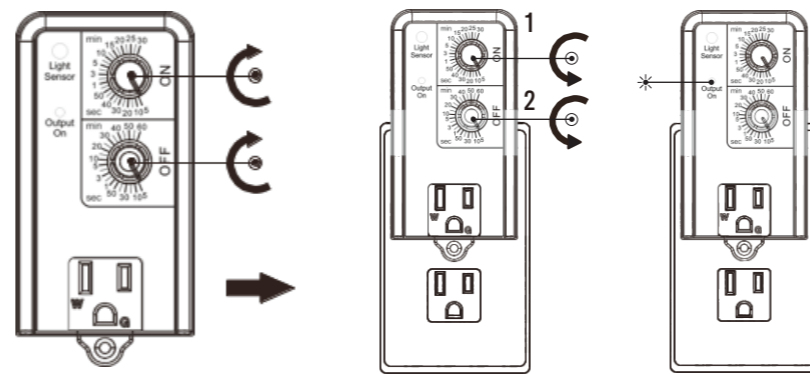


1. Ajuste ambas perillas superior e inferior a los niveles mínimos.

2. Enchufe el temporizador y luego gire las perillas superior e inferior hasta llegar a los niveles máximos en un período de 5 segundos.

3. El indicador luminoso de salida encendida ("Output on") se activa según la configuración del temporizador.

CONFIGURACIÓN COMO CONTROL DE DÍA:

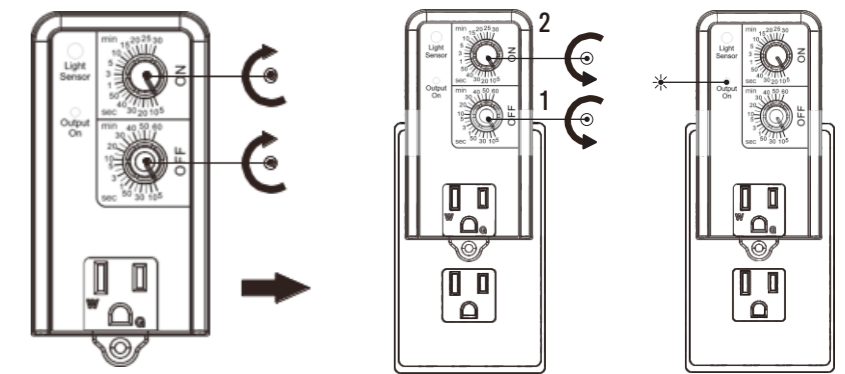


1. Ajuste las perillas superior e inferior en los niveles máximos.

2. Enchufe el temporizador y luego gire la perilla superior hasta el nivel mínimo y la perilla inferior hasta el nivel mínimo en un período de 5 segundos.

3. El indicador luminoso de salida encendida ("Output on") se activa según la configuración del temporizador.

CONFIGURACIÓN COMO CONTROL DE NOCHE



1. Ajuste las perillas superior e inferior a los niveles máximos.

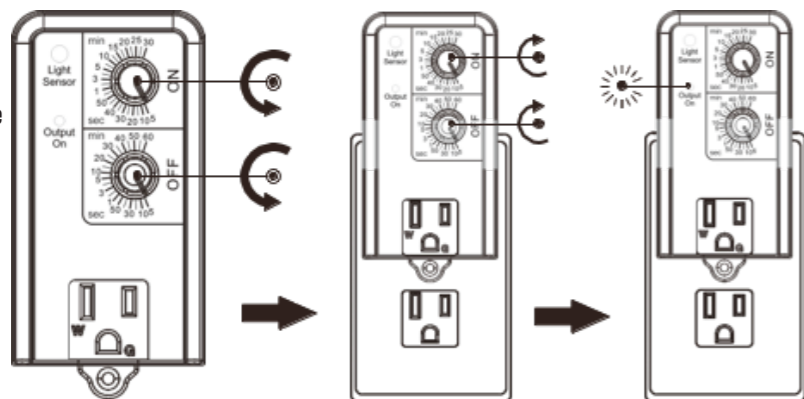
2. Enchufe el temporizador y luego gire la perilla inferior hasta el nivel mínimo y la perilla superior hasta el nivel mínimo en un período de 5 segundos.

3. El indicador luminoso de salida encendida ("Output On") se activa según la configuración del temporizador.

Minuterie de cycle de répétition - Page B

CHANGER DE MODE:

Étape 3 Définition sur le mode 24 heures

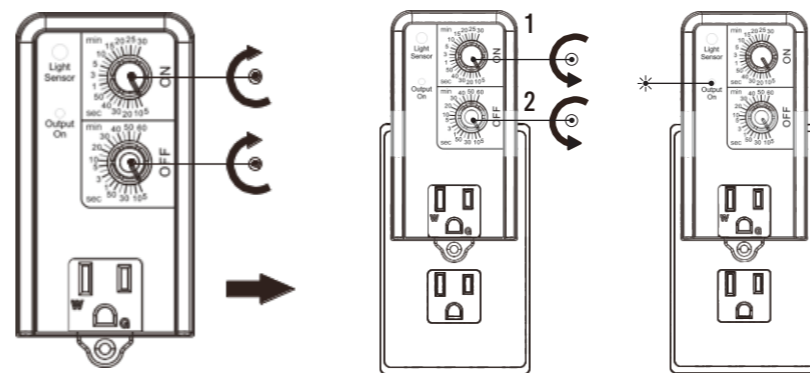


1. Mettre les boutons du haut et du bas sur les réglages les plus faibles.

2. Brancher la minuterie, puis mettre les boutons du haut et du bas sur le réglage le plus élevé pendant 5 secondes.

3. Le témoin lumineux « Sortie activée » s'allume selon les réglages définis de la minuterie.

DÉFINITION DU MODE JOUR:

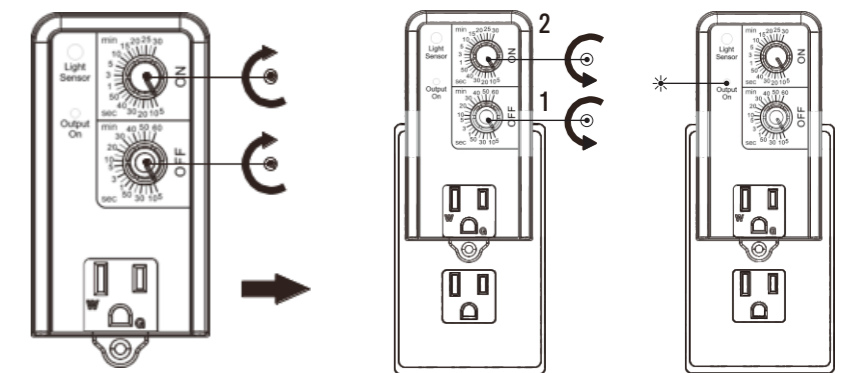


1. Mettre les boutons du haut et du bas sur les réglages les plus élevés

2. Brancher la minuterie, puis mettre le bouton du haut sur le réglage le plus faible, puis le bouton du bas sur le réglage le plus faible pendant 5 secondes.

3. Le témoin lumineux « Sortie activée » s'allume selon les réglages définis de la minuterie.

DÉFINITION DU MODE NUIT:



1. Mettre les boutons du haut et du bas sur les réglages les plus élevés.

2. Brancher la minuterie, puis mettre le bouton du bas sur le réglage le plus faible, et le bouton du haut sur le réglage le plus faible pendant 5 secondes.

3. Le témoin lumineux « Sortie activée » s'allume selon les réglages définis de la minuterie.