



**TITAN
CONTROLS**

APOLLO[®] 12

Short Period Cycle Timer with Photocell

Easy Guide



Note: This unit has been set to perform 24 hour control.
For night or day only control, refer to 'Optional' settings.



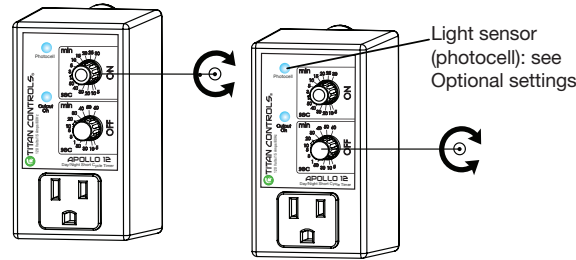
Sunlight Supply, Inc.

National Garden Wholesale.

VANCOUVER, WASHINGTON U.S.A.



INSTRUCTIONS - REV B

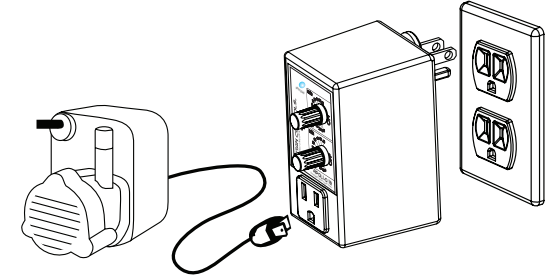


Step 1

Set Values ON time OFF time

ON Time: Duration for which equipment will run.

OFF Time: Duration in between ON times.

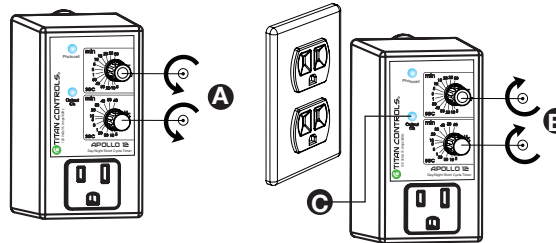


Step 2

Plug into 120VAC outlet. Connect equipment to be controlled.

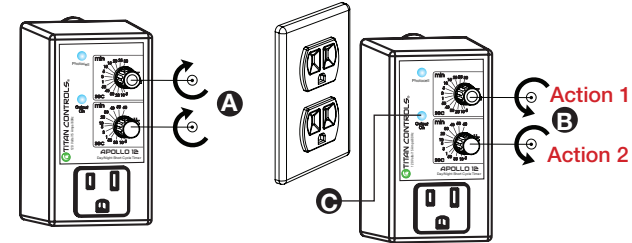
Installation is now complete

OPTIONAL SETTINGS



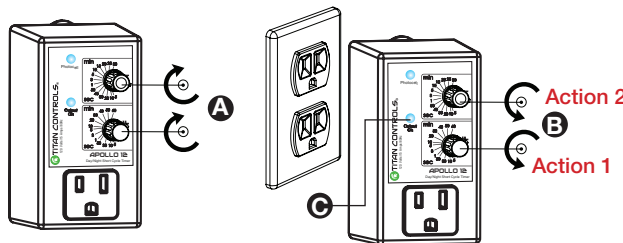
Change to 24 hour control

- Set both values to minimum
- Plug in, then set both values to maximum within 5 seconds
- Output light turns on or off according to actual setting
- Follow instructions as shown in Step 1 & 2



Change to day only control

- Set both values to maximum
- Plug in, then set top value to minimum, (Action 1) followed by bottom value to minimum, (Action 2) within 5 seconds
- Output light turns on or off according to actual setting
- Follow instructions as shown in Step 1 & 2



Change to 'night only' control

- Set both values to maximum
- Plug in, then set bottom value to minimum, (Action 1) followed by top value to minimum (Action 2) within 5 seconds
- Output light turns on or off according to actual setting
- Follow instructions as shown in Step 1 & 2



**TITAN
CONTROLS**

www.titancontrols.net

For technical assistance call us at
1-888-80-Titan or 1-888-808-4826.



**TITAN[®]
CONTROLS**

APOLLO[®] 12

Temporizador de ciclos de períodos cortos con celda fotoeléctrica

Guía sencilla



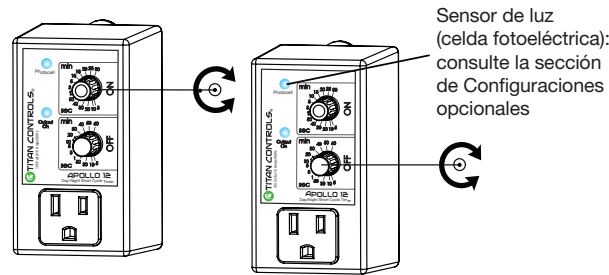
Nota: Esta unidad ha sido configurada para funcionar como control durante las 24 horas. Para obtener información sobre el control durante la noche únicamente o durante el día únicamente, consulte la sección de Configuraciones "opcionales".



NATIONAL GARDEN WHOLESALE.
VANCOUVER, WASHINGTON U.S.A.

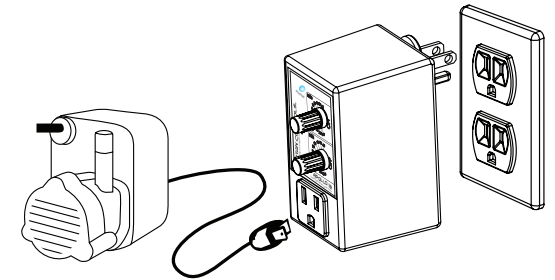


INSTRUCCIONES - REV. B



Paso 1

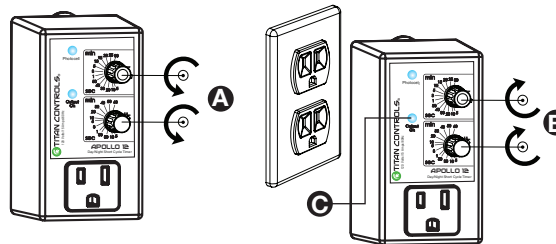
Fije los valores para el tiempo de actividad (ON) y de inactividad (OFF)
Tiempo de actividad (ON): Duración del funcionamiento del equipo
Tiempo de inactividad (OFF): Duración entre los tiempos de actividad



Paso 2

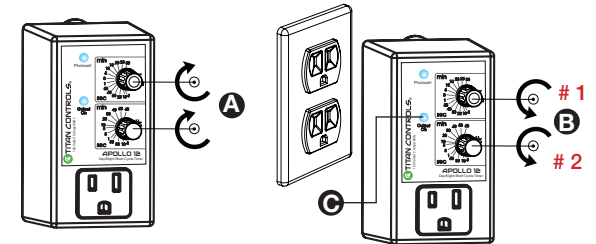
Enchufe a un tomacorriente de 120 VAC Conecte el equipo que se va a controlar
La instalación se ha completado

CONFIGURACIONES OPCIONALES



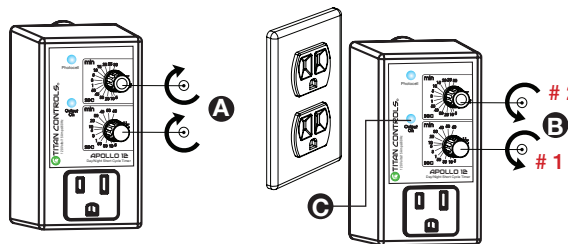
Cambio a control durante "24 horas"

- Fije ambos valores al mínimo
- Enchufe, luego fije ambos valores al máximo en los 5 segundos siguientes
- La luz de salida se enciende o se apaga conforme a la configuración real
- Siga las instrucciones descritas en el Paso 1 y 2



Cambio a control durante el "día únicamente"

- Fije ambos valores al máximo
- Enchufe, luego fije el valor más alto al mínimo (# 1) y el valor más bajo al mínimo (# 2) en los 5 segundos siguientes
- La luz de salida se enciende o se apaga conforme a la configuración real
- Siga las instrucciones descritas en el Paso 1 y 2



Cambio a control durante la "noche únicamente"

- Fije ambos valores al mínimo
- Enchufe, luego coloque el valor más bajo al mínimo (# 1) y el valor más alto al mínimo (# 2) en los 5 segundos siguientes
- La luz de salida se enciende o se apaga conforme a la configuración real
- Siga las instrucciones descrita s en el Paso 1 y 2



www.titancontrols.net

Para obtener asistencia técnica, llámenos al 1-888-80-Titan o al 1-888-808-4826.